



深圳市金驹科技有限公司

Shenzhen Jinju Technology Co., Ltd.

承认书

ACKNOWLEDGMENT

客户名称 (client's name) : _____

客户料号 (Customer item number) : _____

产品型号 (Product number) : JJ-V22003

产品名称 (product name) : 高性价比恒压电源

编制日期 (Date of preparation) : _____

制定
(Formulate)

审核
(Review)

批准
(Approve)

承认
(Admit)

审核
(Review)

批准
(Approve)

厂商：深圳市金驹科技有限公司

地址：深圳市龙城街道龙西社区清水路鹏大地工业区14栋4楼

电话：0755 – 84861299 传真：0755 - 84860299

邮箱:2880362299@qq.com 网址: <http://www.szjjpower.cn/> <http://www.szjjled.com/>

Manufacturer: Shenzhen Jinju Technology Co., Ltd.

Address: 4th Floor, Building 14, Peng Dadi Industrial Zone, Qingshui Road, Longxi Community, Longcheng District, Shenzhen

Tel: 0755 – 84861299 Fax: 0755 – 84860299 E-mail: 2880362299@qq.com

Website: <http://www.szjjpower.cn/> <http://www.szjjled.com/>

产品特点 Product features

★交流100-265V输入，全球通用

AC 100-265V input, global

★恒压、低纹波噪声输出

Constant voltage, low ripple noise output

★高性价比

High cost performance

★高效率

High efficiency

★小体积：52*28*23mm

Small volume : 52 * 28 * 23mm

★保护种类：短路保护、过流保护、开路保护、过温保护

Protection type: short circuit protection, over-current protection, open circuit protection, over temperature protection

★采用LED专用防水环氧树脂AB胶，通过导热胶与外壳接触，散热效果极佳，室内户外均可使用。

Led special waterproof epoxy resin AB glue is used. It contacts with the shell through the heat conduction glue. The heat dissipation effect is excellent. It can be used indoors and outdoors.

输入特性 Input characteristics

项目 Project	参数 parameter	备注 Remarks
输入电压 Input voltage	100-265V	
输入频率 Input frequency	47-63HZ	
空载功率 No-load power	<0.5W	
输入电流 Input current	0.075A/100V 0.041A/220V	额定功率 Rated power
输入功率 Input power	4.77W/100V 4.98W/220V	额定功率 Rated power
浪涌电流 Surge current	冷启动 Cold start<20A/220V	
漏电流 Leakage current	<0.65mA/220V	

输出特性 Output characteristics

项目 Project	参数 Parameter	备注 Remarks
空载电压 No load voltage	12V±5%	
满载电压 Full load voltage	12V±5%	
额定电流 Rated current	0.3A	
输出功率 Output power	3.6W	
效率 Efficiency	80%	
启动、上升时间 Starting and rising time	100V/18MS 220V/20MS	
保持时间 Hold time	100V/10MS 220V/15MS	
纹波和噪声 Ripple and noise	<200mVp-p	示波器带宽为20MHZ, 输出并连1个104瓷片电容和1个10UF电解电容 The oscilloscope has a bandwidth of 20MHz and outputs one 104 ceramic chip capacitor and one 10uF

保护功能 Protection function

项目 Project	备注 Remarks
短路保护 Short circuit protection	短路解除能正常恢复工作 The short circuit can be removed and normal operation can be resumed
过流保护 Overcurrent protection	过流故障排除后，自动恢复正常工作 After troubleshooting the overcurrent,it will automatically return to normal operation
开路保护 Overvoltage protection	开路电压自动限制在12V±0.5V The open circuit voltage is automatically limited to 12V ± 0.5V
过温保护 Over temperature protection	100℃±10℃输出降电流（壳温） Output current drop (shell temperature) at 100 °C± 10 °C

环境要求 Environmental requirements

项目 Project	参数 Parameter	备注 Remarks
工作温度 Working temperature	-20℃～+65℃	
工作湿度 Working humidity	20%RH～80%RH	
储存温度 Storage temperature	-40℃～+85℃	
储存湿度 Storage humidity	10%RH～95%RH	
耐震动 Vibration resistance	10 ～ 500HZ, 2G, 10min/周期, X、Y、Z方向各60min 10-500hz, 2G, 10min / cycle, 60min in X, y and Z directions respectively	

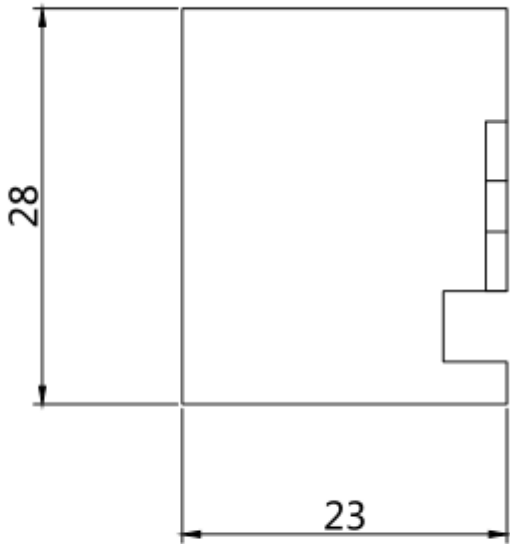
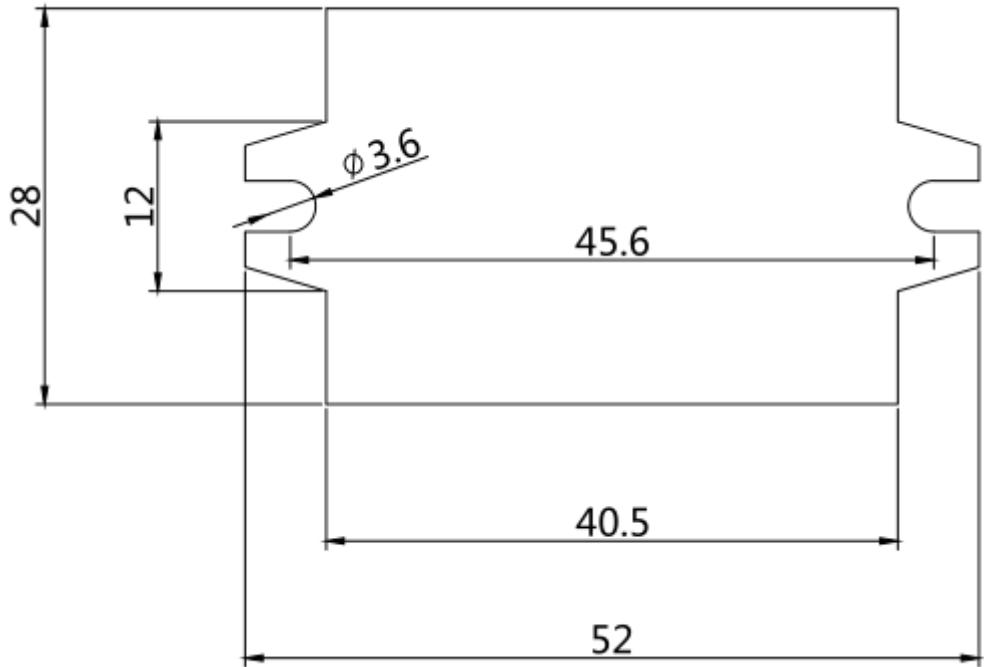
安全 Safety

项目 Project	参数 Parameter	备注 Remarks
耐压 Withstand voltage	I/P-0/P:1500V	
绝缘阻抗 Insulation impedance	I/P-0/P: >100M Ω	

其它特性 Other characteristics

项目 Project	参数 Parameter	备注 Remarks
寿命 Life	>100000H	25℃
质保 Quality assurance	3年	
防水尺寸 Waterproof size	L*W*H:52*28*23mm	
重量 Weight		
包装方式 Packing method	中性包装 Neutral packaging	
散热方式 Heat dissipation mode	通过环氧树脂与外壳散热 Heat dissipation through epoxy resin and shell	

结构图 Structure chart



Unit:mm